



# 强力巨彩 LED 大屏幕播放系统

## QLplayer

### 简易操作说明书

---

公司地址：福建省厦门市火炬高新区（翔安）产业区翔安西路 E6 幢 8065 号（强力巨彩大楼）

客服热线：4001001222

电话：0592-7885888

邮箱：[led@qlled.com](mailto:led@qlled.com)

传真：0592-7885656

网址：[www.qlled.com](http://www.qlled.com)

邮编：361100

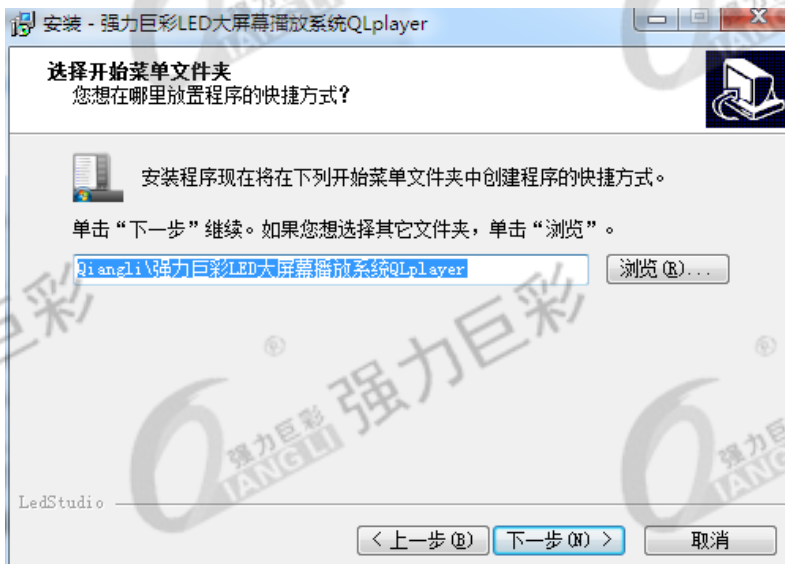
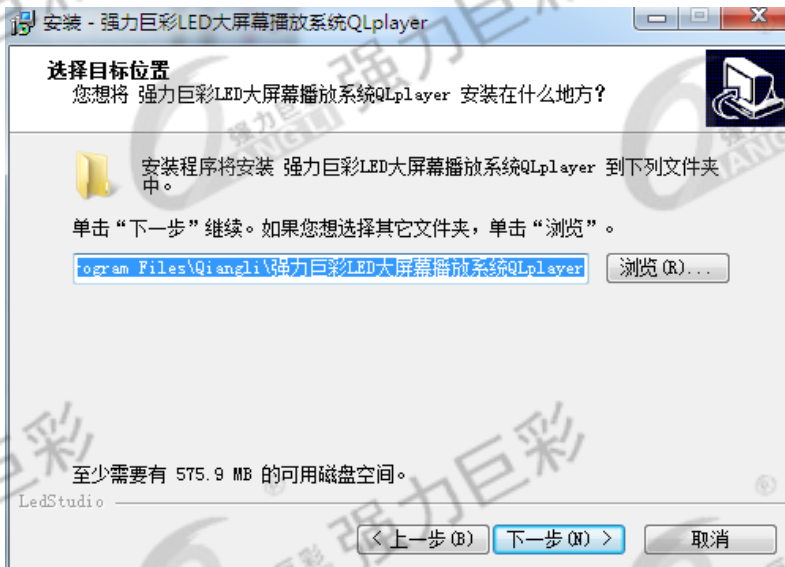
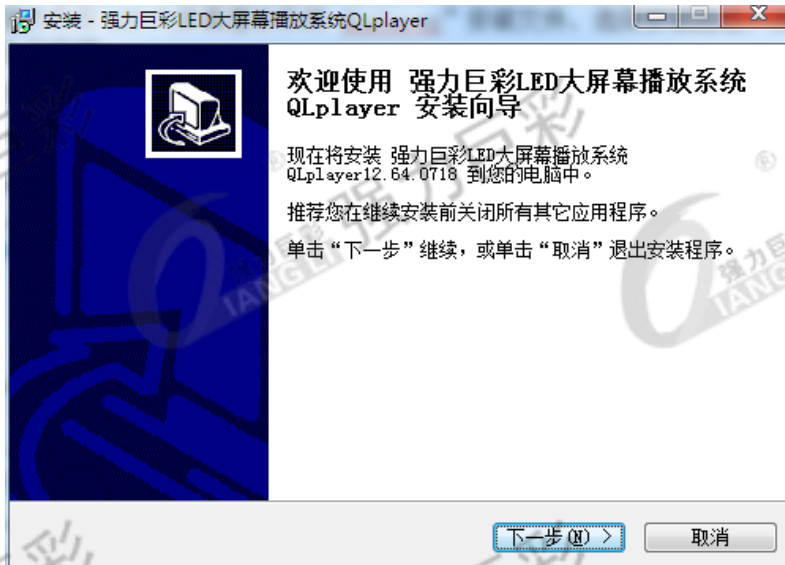


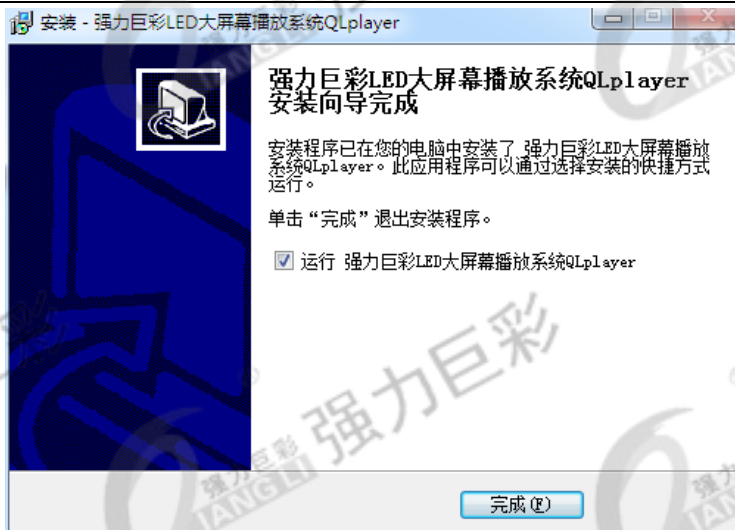
## 目录

一、安装软件 .....	3
二、打开软件 .....	3
三、选择系统厂家 .....	4
四、选择加载文件 .....	6
a) 强力巨彩 .....	6
b) 灵星雨 .....	9
c) 灵信 .....	11
d) 摩西尔 .....	13
e) 诺瓦 .....	15
五、播放文件 .....	18
六、特殊功能说明 .....	20

## 一、安装软件

- 1、双击“强力巨彩 LED 大屏幕播放系统 QLplayer”安装文件，选择安装路径，点击安装，软件会自行安装；





## 二、 打开软件

1、双击“LED 演播室”，打开软件，软件图标如下所示：



## 三、 选择系统厂家

1、打开软件，在菜单栏选择“系统”；





2、在跳出来的系统厂家选项内选择所使用的系统卡厂家；



## 四、 发送加载文件：

### A. 强力巨彩

- 1、选择强力巨彩，进入软件界面，在菜单栏选择“用户”，再选择“高级用户登录”，输入登录密码“666”；



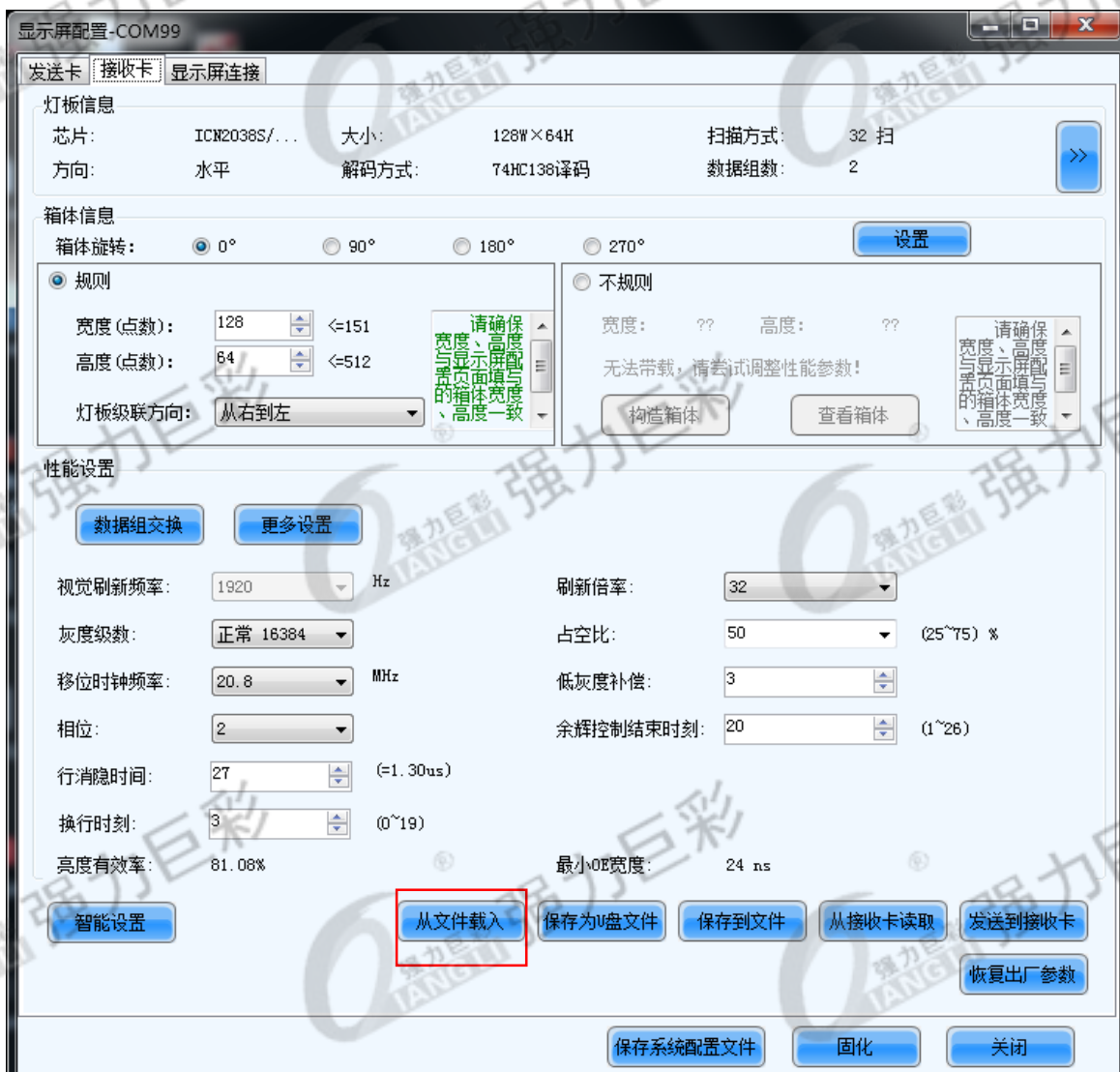
- 2、点击“显示屏配置”，然后点击下一步；



2、在显示屏配置界面选择“接收卡设置”，进入接收卡设置界面；

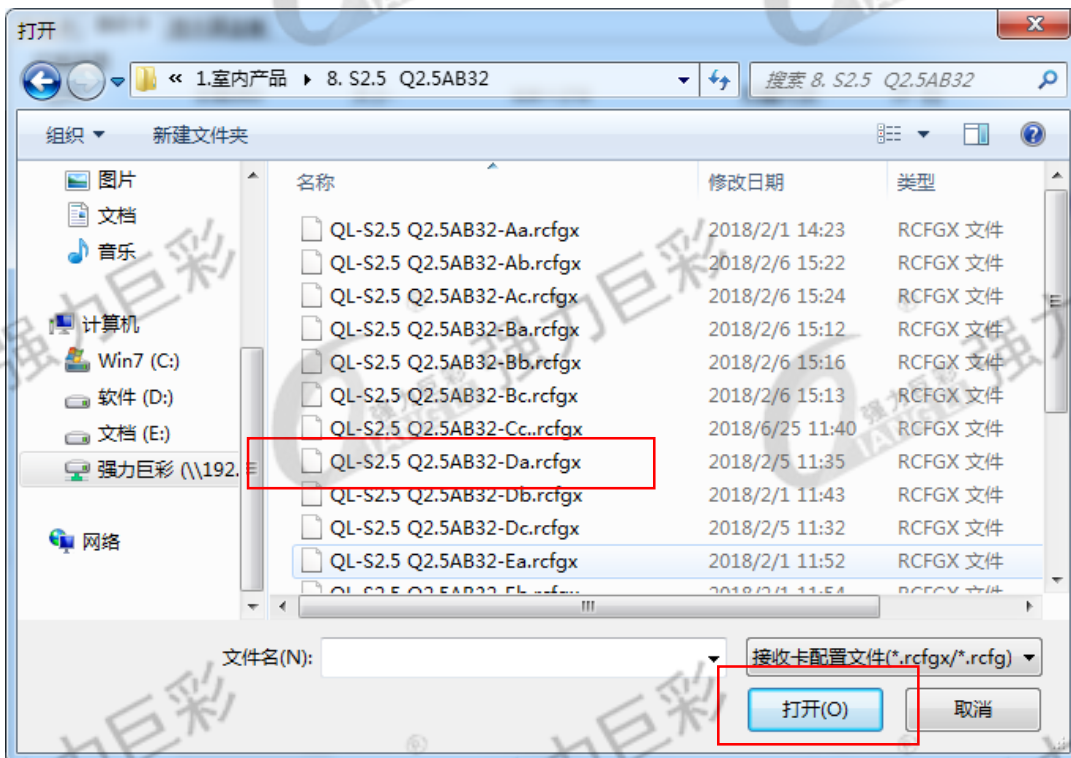


3、进入接收卡设置界面，选择“从文件载入”，选择加载文件；





4、找到加载文件相对应的路径，然后选择加载文件进行打开；



5、点击“发送”将加载文件发送到接收卡内，再点击固化，将加载文件固化到接收卡内；



6、关闭接收卡调试界面，返回强力巨彩 LED 大屏幕播放系统主界面。



## B. 灵星雨

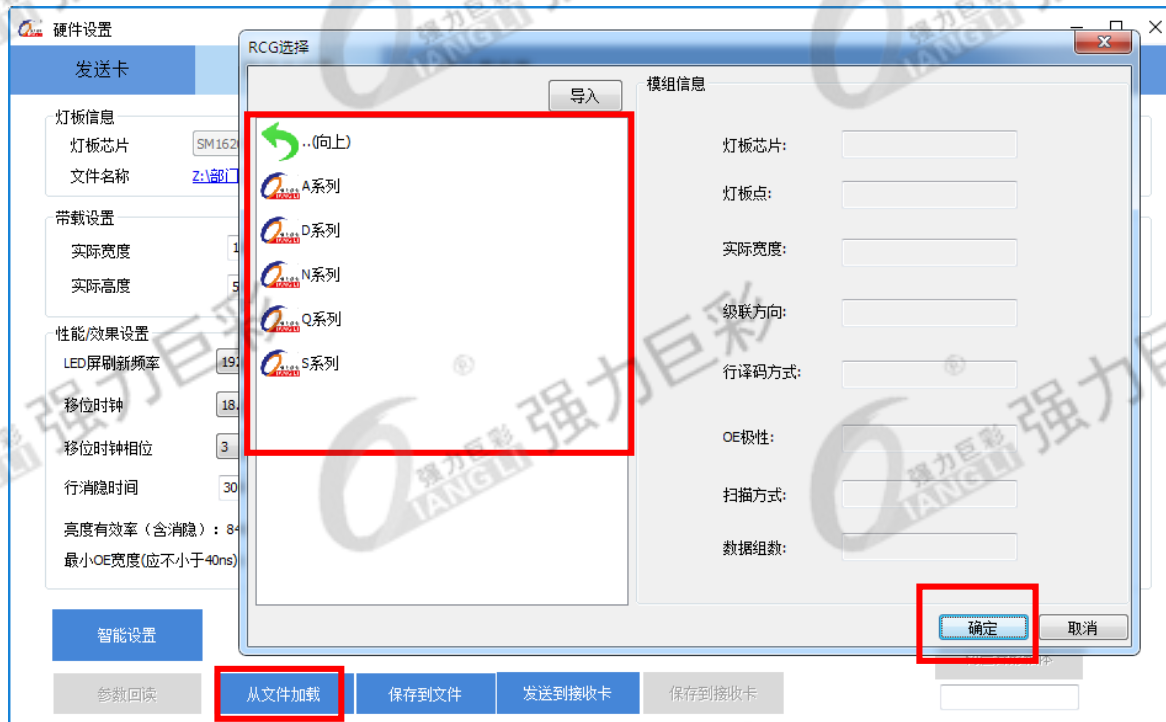
1、选择灵星雨，进入灵星雨软件调试界面，选择“显示屏配置”，进入显示屏配置界面；



2、在显示屏配置界面选择“接收卡设置”，进入接收卡设置界面；



3、因灵星雨软件自带强力产品加载文件，可直接选择加载文件，步骤为：在控制卡设置中点击“从文件加载”，然后选择相应产品的加载文件，点击确定；



4、点击“发送到接收卡”，然后点击确定，进行发送加载文件，最后点击“保存到接收卡”；



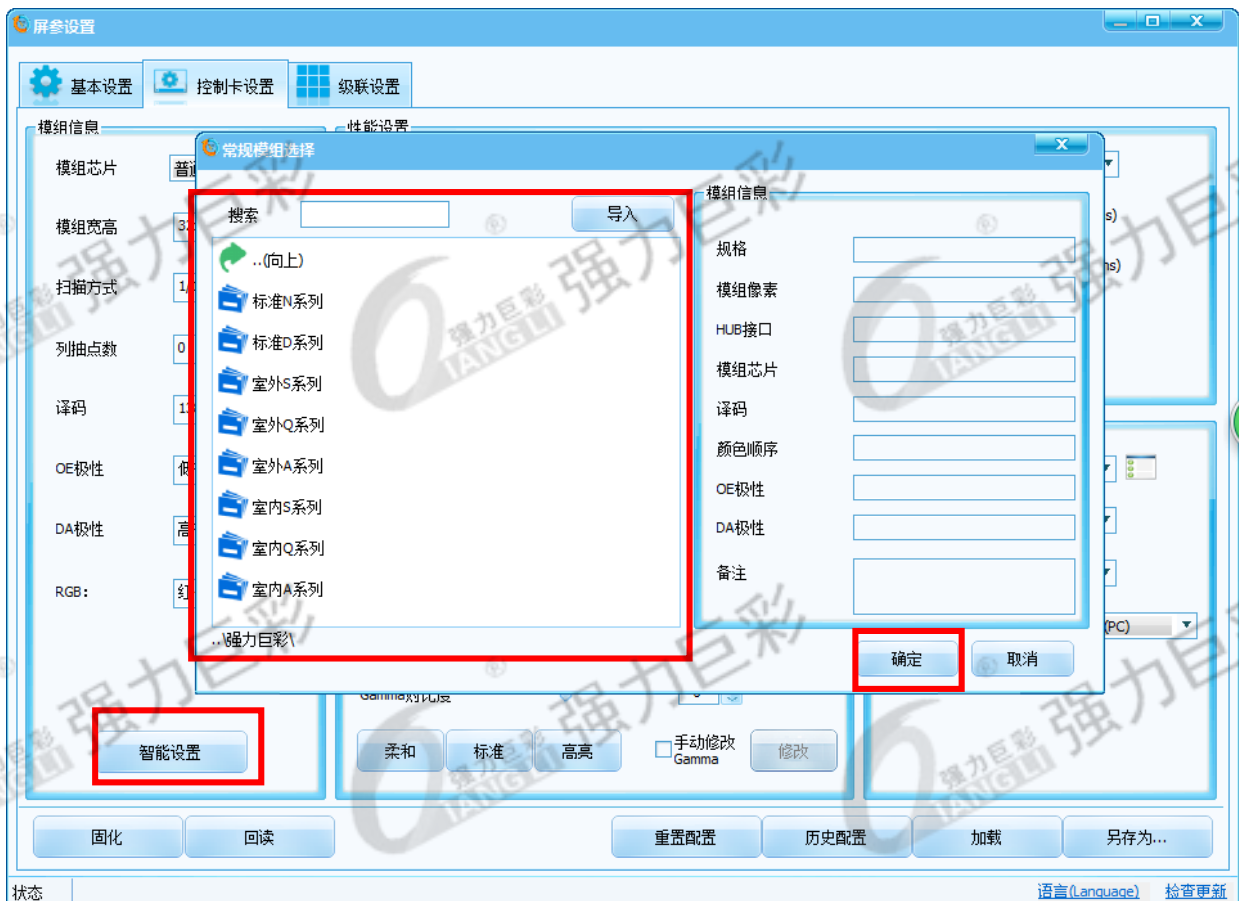
5、关闭调试软件，返回强力巨彩 LED 大屏幕播放系统主界面；

## C. 灵信

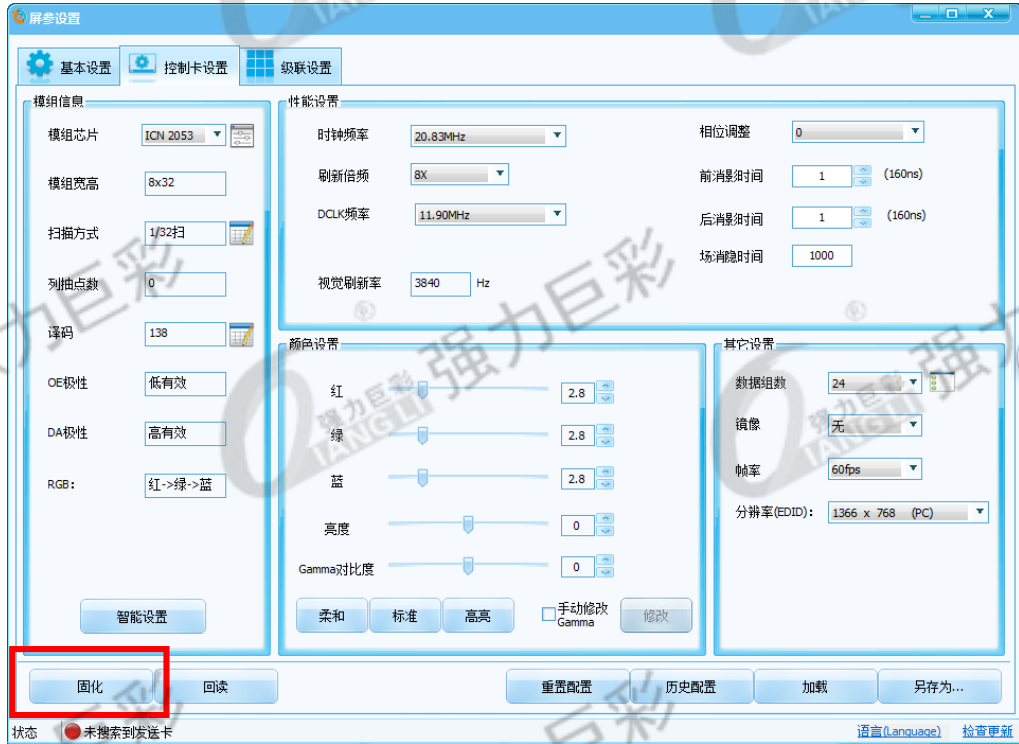
1、选择灵信软件，进入调试软件界面，选择“控制卡设置”进入，控制卡控制界面；



2、因灵信软件自带强力产品加载文件，可直接选择加载文件，步骤为：在控制卡设置中点击“智能设置”，选择“常用模组”，然后选择相应产品的加载文件，点击确定；



2、选择固化，将加载文件固化到接收卡内；



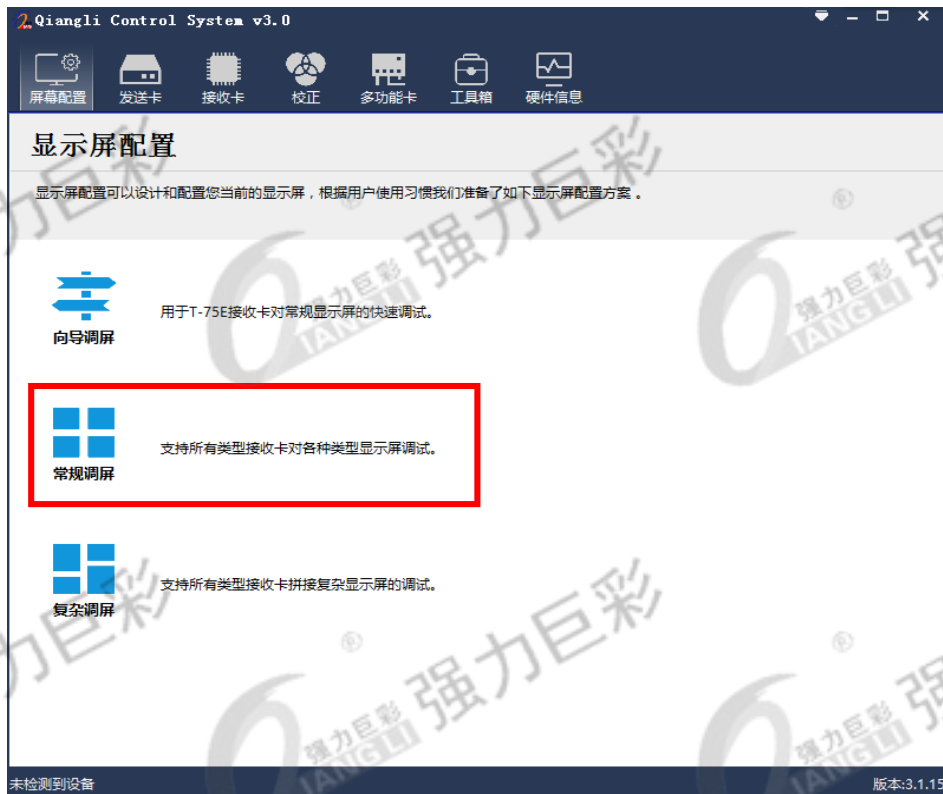
3、

4、关闭软件，返回强力巨彩 LED 大屏幕播放系统主界面；

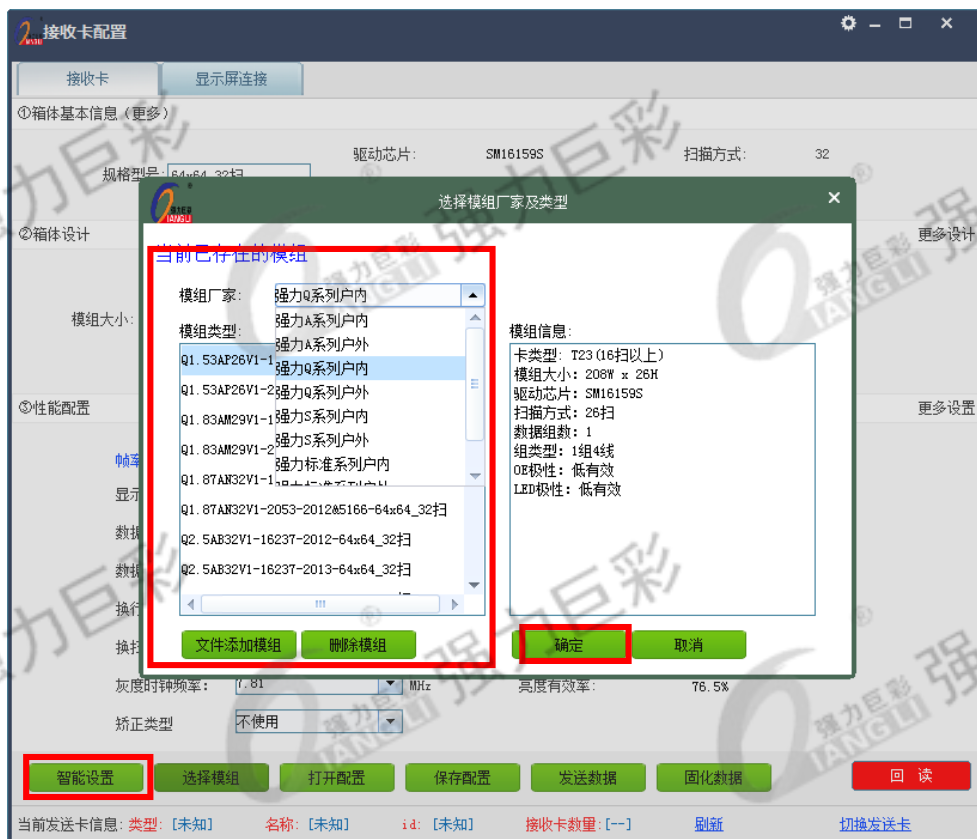


## D. 摩西尔

1、选择摩西尔，进入摩西尔软件调试界面，选择“常规调屏”，进入显示屏配置界面；



2、因摩西尔软件自带强力产品加载文件，可直接选择加载文件，步骤为：在控制卡设置界面中点击“选择”，然后选择相应产品的加载文件，点击确定；



3、点击“发送数据”将加载文件发送到发送卡，再选择“固化数据”，将数据固化到接收卡上；



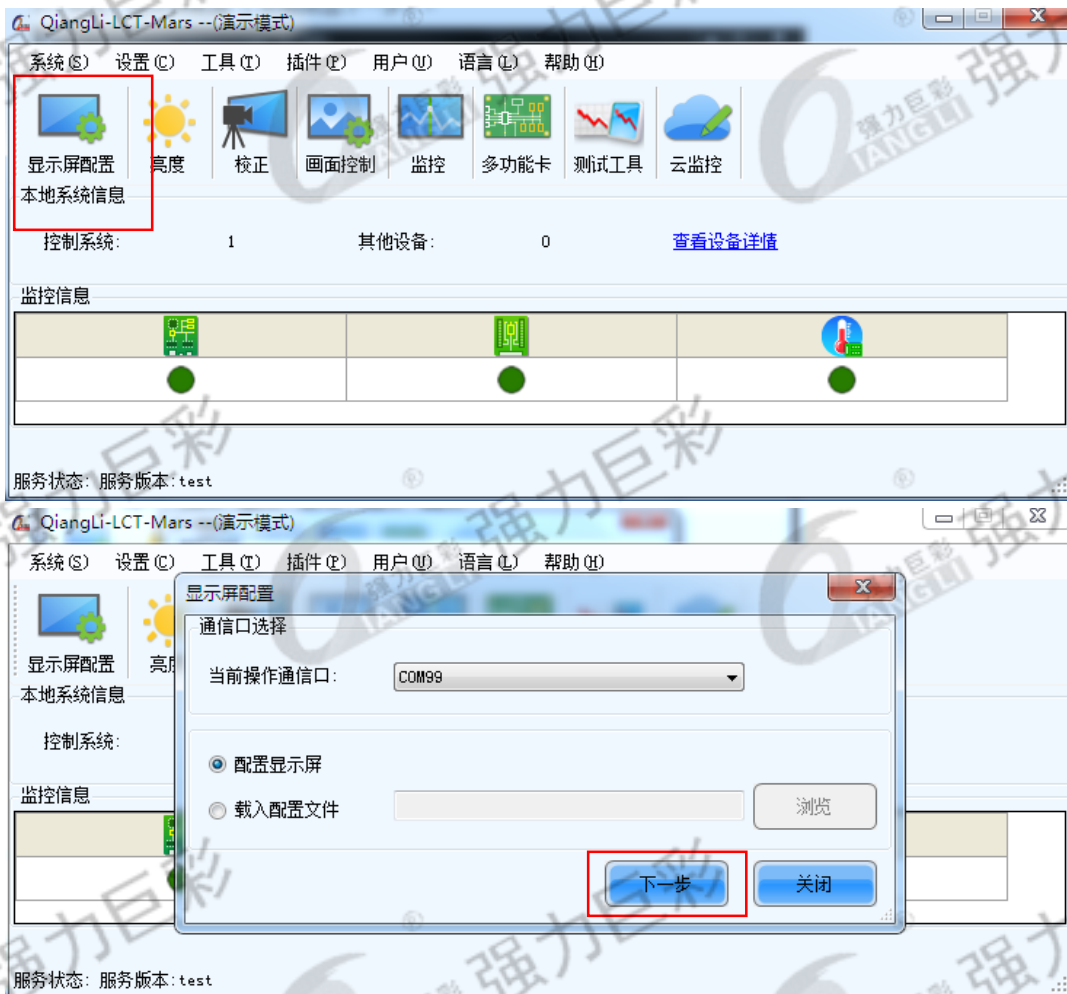
4、关闭调试软件，返回强力巨彩 LED 大屏幕播放系统主界面；

## E. 诺瓦

- 1、选择诺瓦，进入软件界面，在菜单栏选择“用户”，再选择“高级用户登录”，输入登录密码“666”；



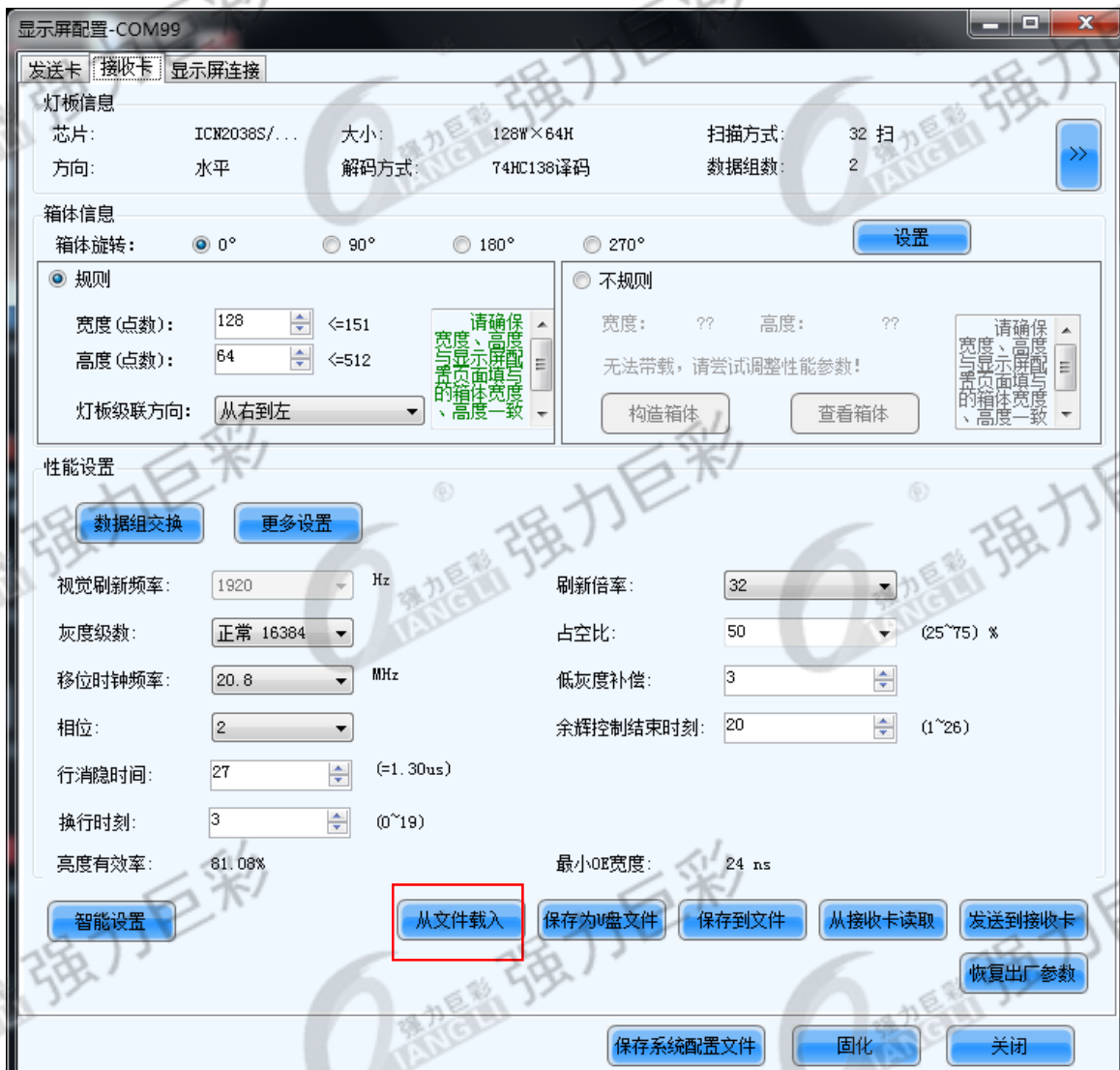
- 2、点击“显示屏配置”，然后点击下一步；



- 2、在显示屏配置界面选择“接收卡设置”，进入接收卡设置界面；

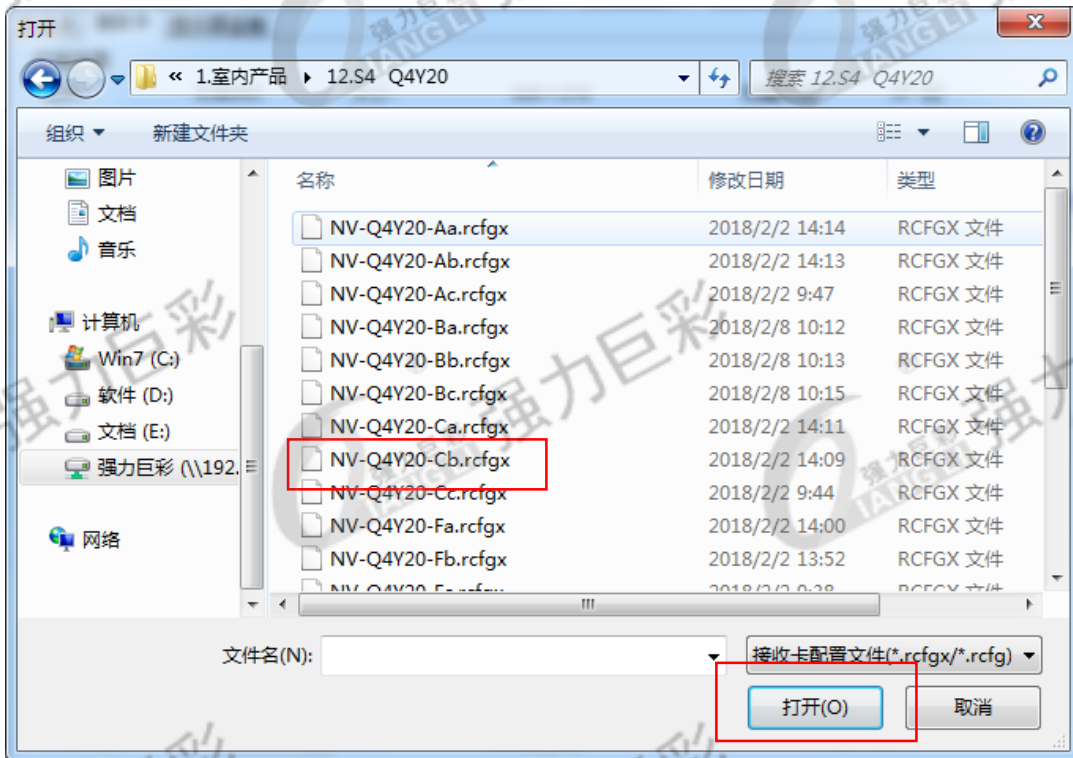


3、进入接收卡设置界面，选择“从文件载入”，选择加载文件；



4、找到加载文件相对应的路径，然后选择加载文件进行打开；





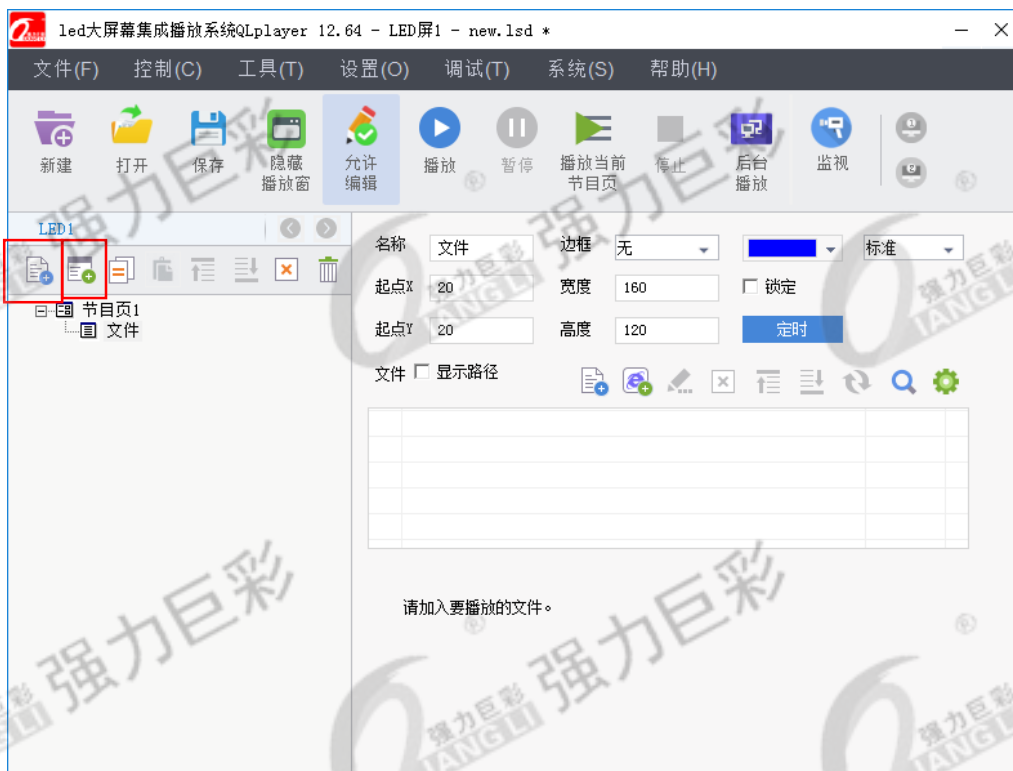
6、点击“发送”将加载文件发送到接收卡内，再点击固化，将加载文件固化到接收卡内；



6、关闭接收卡调试界面，返回强力巨彩 LED 大屏幕播放系统主界面。

## 五、播放视频

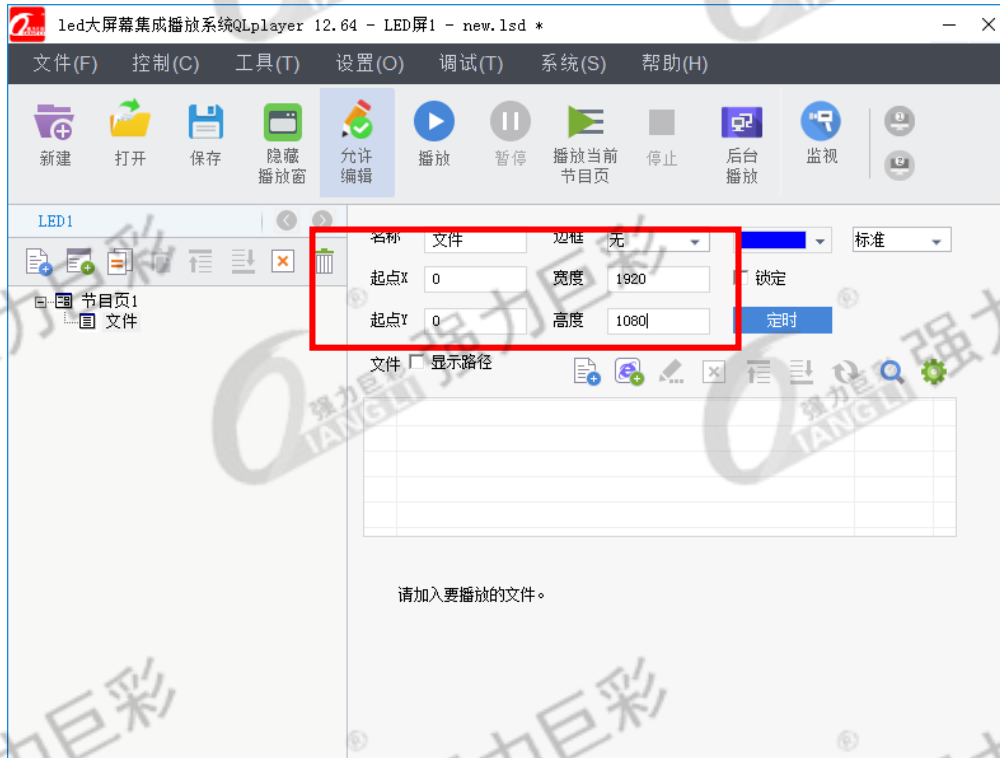
1、在强力演播室主界面菜单栏选择“新建节目页”，再“新建文件窗”；



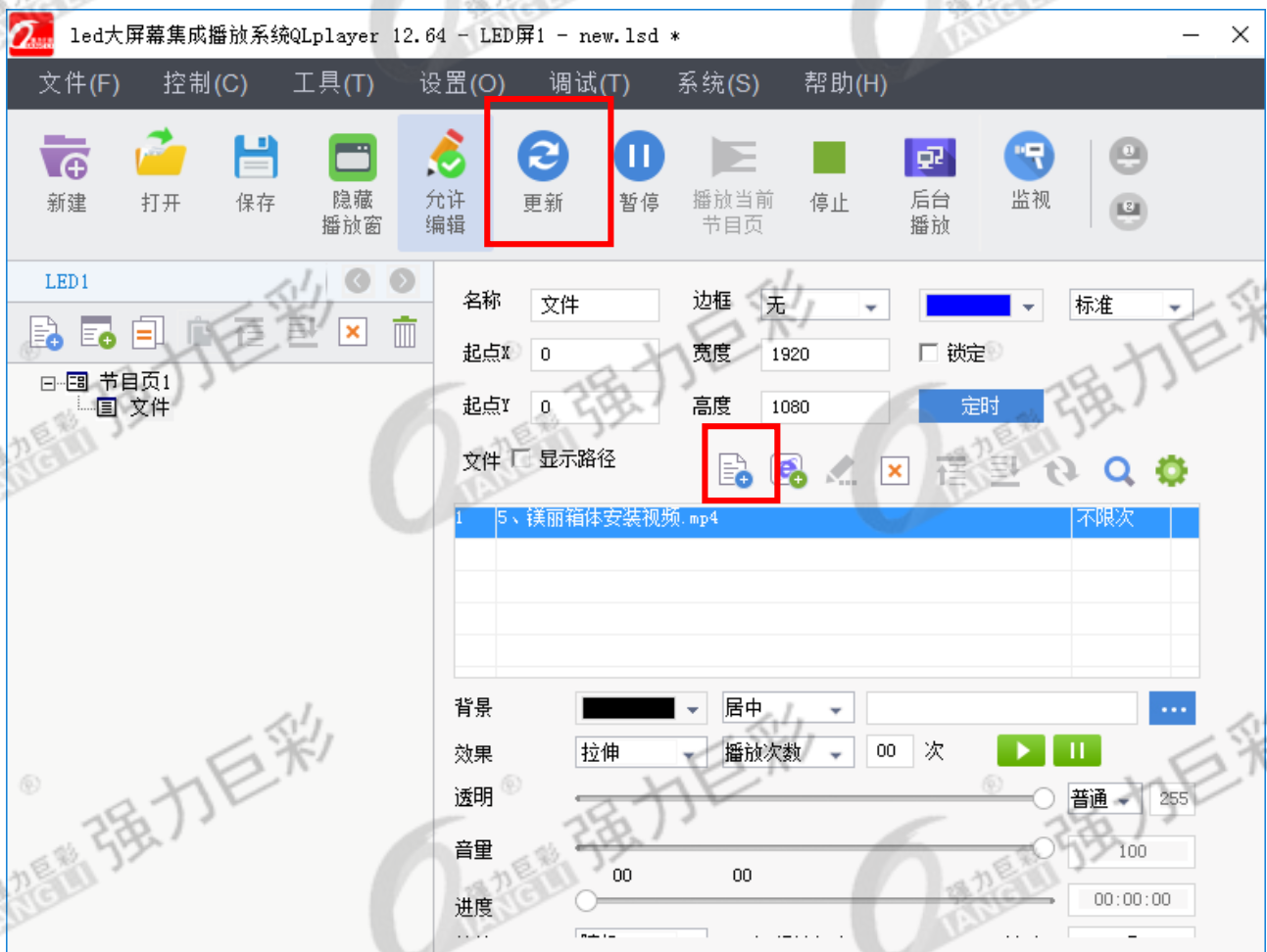
2、在菜单栏选择“设置”，再选择“软件设置”，调节播放窗口大小；



3、根据屏体宽度和高度的点数，调整视频窗口的大小；



4、找到视频、图片文件相对应的路径，然后选择文件进行打开，点击播放；





## 六、 特殊功能说明：（服务商公司和联系方式设置）

1、在菜单栏“设置”选择服务商设置，输入密码“888”；



2、勾选“在下方显示服务商名称和电话”





3、效果如下所示：

