

产品规格书

单双色 Wi-Fi 控制卡

HD-W60

V4.1 20200705

一、概述

W60 是针对门头条屏、店面招牌屏等场合推出 Wi-Fi 控制卡，支持近距离无线连接更新节目。此外，还有 USB 接口，也可通过 U 盘更新节目。低成本、性价比高，软件界面简洁、操作方便，显示效果丰富、效果好，支持各种规格全彩显示屏。

应用软件：HD2020、屏掌控 APP。

二、连接示意图

Wi-Fi 控制卡通电后，手机、笔记本电脑可连接控制卡的 Wi-Fi 热点进行调试或更新节目。



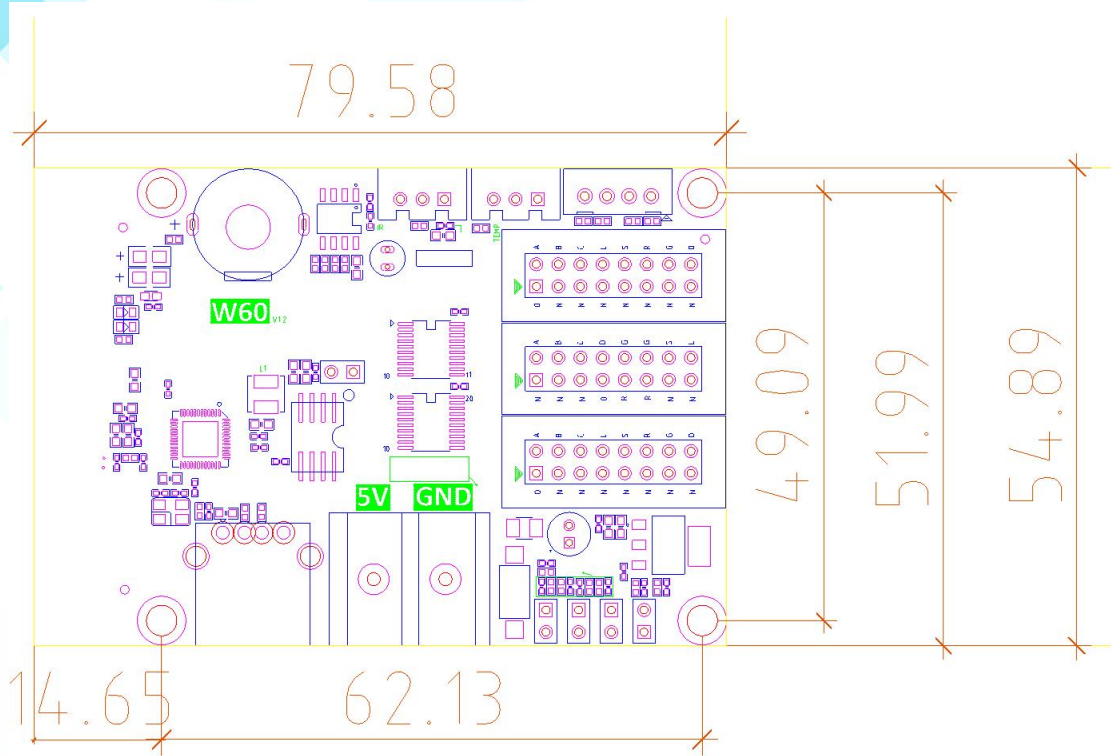
三、产品特性

1. 内置天线，省去安装麻烦；
2. 支持节目边框、区域边框，支持自定义边框；
3. 支持多种文本特效，满足大部分应用场景；
4. 支持字体空心、描边等设计；
5. 支持最多 20 个内容区域，自由排版；
6. 支持外接温度、湿度、亮度等外接传感器；

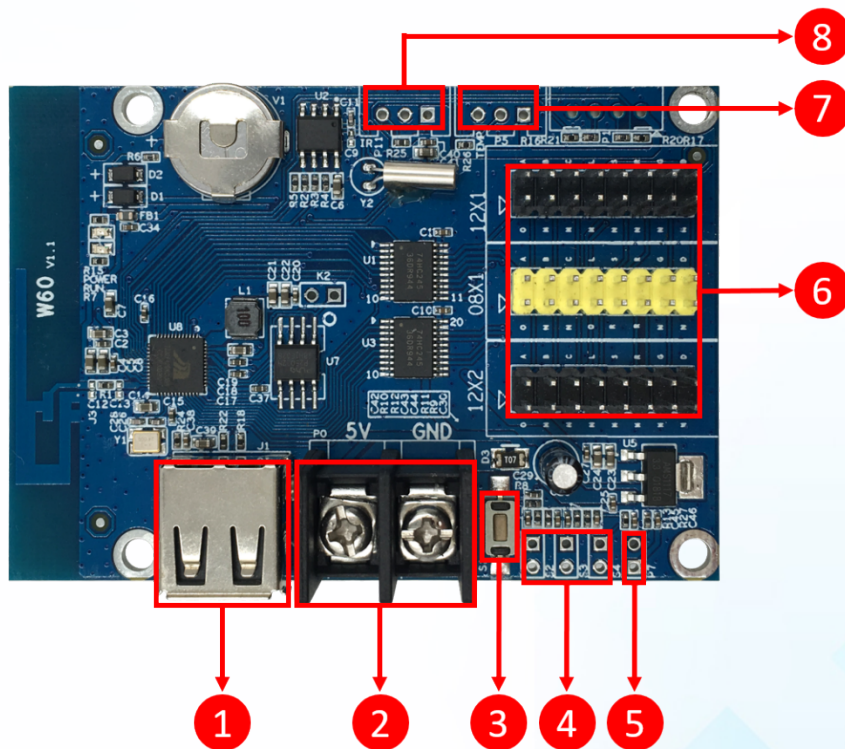
四、功能列表

| | |
|----------|---|
| 控制范围 | 单色 1024*32；双色 512*32 |
| FLASH 容量 | 4M Byte |
| 通讯方式 | U盘、Wi-Fi |
| 节目数量 | 1000 |
| 区域数量 | 20个，独立分区，独立特效，独立边框 |
| 显示内容 | 文本、动画字、3D 字、图文（图片、SWF）、Excel、时间、温度（温湿度）、计时、计数、农历 |
| 显示方式 | 顺序显示、按键切换、遥控控制 |
| 时钟功能 | <ol style="list-style-type: none"> 1、支持万年历、模拟时钟、农历 2、正计时、倒计时显示 3、显示字体、字号、颜色、位置等可以任意设定 4、支持多时区显示 |
| 扩展设备 | 温度、湿度、遥控、光敏等传感器 |
| 自动开关屏 | 支持定时开关屏 |
| 亮度调节 | 支持三种亮度调节模式：手动调节、自动调节、按时间段调节 |
| 工作功率 | 3 瓦特 |

五、产品尺寸

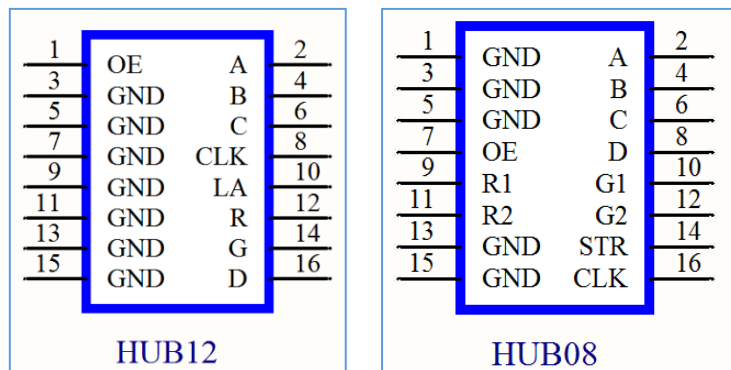


六、接口说明



- ① USB 接口：插入 U 盘，更新参数与节目；
- ② 电源座子：控制卡 5V 供电接口；
- ③ 测试按键：测试显示屏模组；
- ④ S2/S3/S4 连接点动开关接口：S2 切换下一个节目、计时开始、计数加；S3 切换上一个节目，计时复位，计数减；S4 节目控制、计时暂停、计数复位；
- ⑤ P7：连接亮度传感器，自动调节 LED 显示屏亮度；
- ⑥ HUB12/HUB08 接口：连接 LED 显示屏模组
- ⑦ P5：连接温/湿度传感器，在 LED 屏上显示数值；
- ⑧ P11：连接红外接收头，配合遥控器使用。

七、HUB12/HUB08接口定义



八、技术参数

| | 最小值 | 典型值 | 最大值 |
|-------------|-------------|-----|-----|
| 额定电压 (V) | 4.2 | 5.0 | 5.5 |
| 存储温度 (°C) | -40 | 25 | 105 |
| 工作环境温度 (°C) | -40 | 25 | 80 |
| 工作环境湿度 (%) | 0.0 | 30 | 95 |
| 产品净重 (kg) | | | |
| 产品认证 | CE、FCC、RoHS | | |

注意事项

- 为保证控制卡在正常运行中的时间存储，请确保控制卡上的电池正常未脱落；
- 为确保系统的长期稳定运行，请尽量使用标准的 5V 直流电源电压供电。