



# 产品规格书

## 全彩多功能盒子

### HD-S108

V2.1 20220409

S108 是一款集温度、湿度、亮度和遥控于一体的全彩多功能传感器盒子，与 LED 显示屏控制系统连接，可在 LED 显示屏上显示周围环境温度和湿度，同时支持自动根据周围亮度环境变化而改变 LED 显示屏的亮度，另外可通过遥控器选择节目的暂停和播放及切换节目。

## 一、技术参数：

工作环境温度	-40~85℃
灵敏度-高\中\低	5s\10s\15s 获取一次数据
标配线长	1500mm

## 二、功能列表：

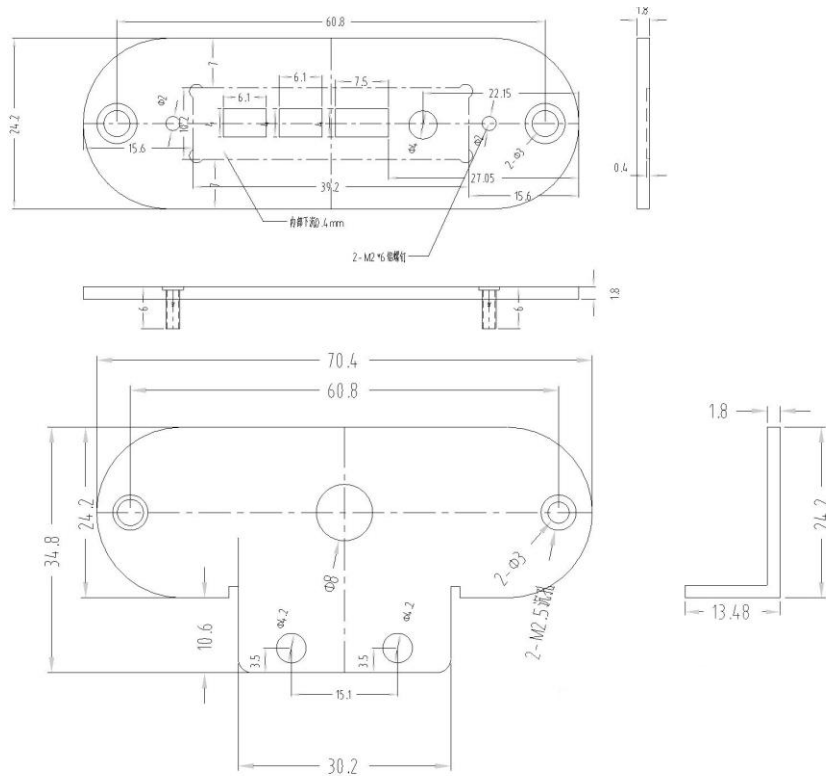
温度	监测环境温度并在 LED 屏上显示，量程范围：-40℃~123.8℃
湿度	监测环境湿度并在 LED 屏上显示，量程范围：0%RH~100%RH
亮度	根据环境的亮度变化自动改变 LED 显示屏的亮度，调节范围：1%~100%
遥控	实现遥控切换节目、节目暂停和播放

## 三、外观说明：



- ① **运行灯**：闪烁—工作；不亮—不工作（连接异常）；遥控器按一下，会闪一下。
- ② **红外遥控接收头**：接收遥控器的指令，主要用于遥控开关屏、选择节目、亮度调节、屏幕测试等。
- ③ **亮度感应**：感测环境的亮度，自动调节显示屏的亮度。白天光线强，屏较亮；晚上光线弱，屏较暗，避免刺眼。
- ④ **温/湿度感应**：感测环境的温/湿度，在显示屏上显示。

## 四、尺寸：



## 五、连接线接口说明：

### 1. 与控制卡连接线：

航空插头与 S108 连接，串口与控制卡连接。



2. 与播放盒连接线:

两头均为航空插头，带有防呆功能。

