

# 产品规格书

单双色 4G 控制卡

**HD-G66**

V7.0 20220308

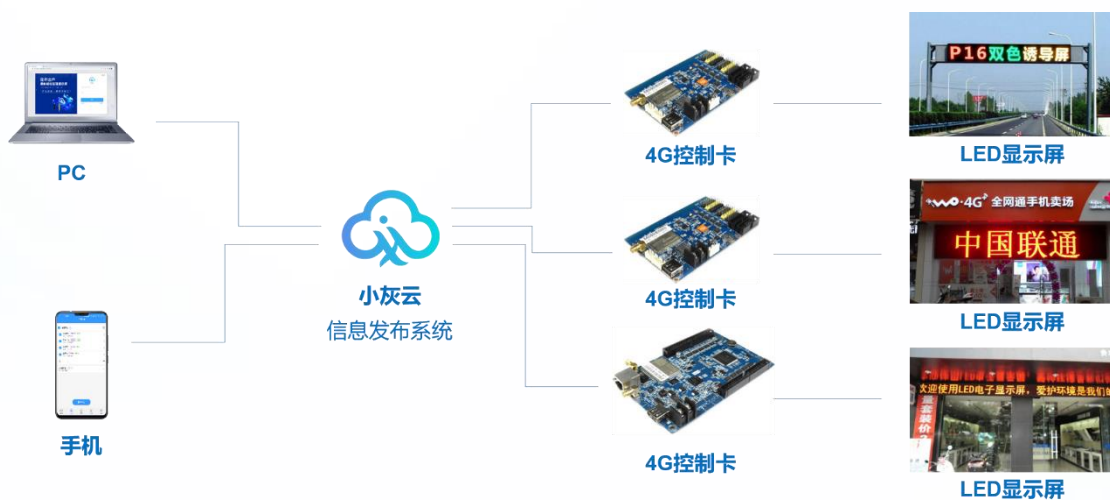
## 一、概述

HD-G66 是针对门头条屏、店面招牌、交通诱导等场合推出 4G 控制卡，支持小灰云平台远程更新节目。此外，还支持 USB 接口更新节目。G66 操作简单，效果丰富，支持简单图片、文本、时钟、计时等内容。

应用软件：HD2020、小灰云平台。

## 二、连接示意图

G66 通过 4G 网络接入小灰云平台，通过小灰云平台可远程更新 LED 显示屏的节目。



## 三、产品特性

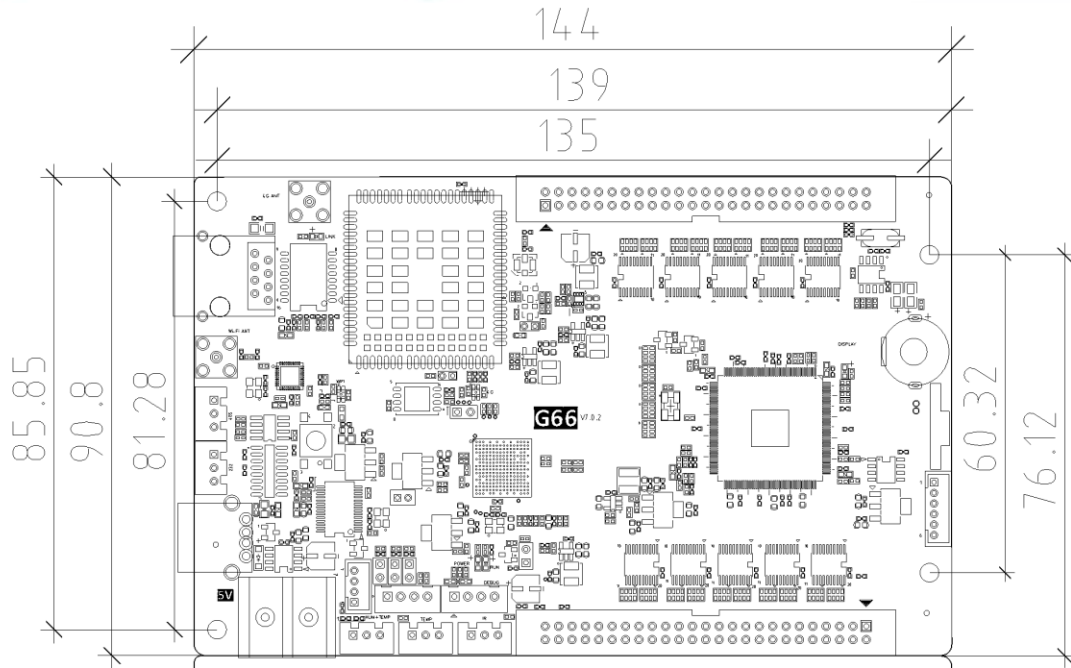
1. 集成 4G 模块，传输速度更快、更稳定；
2. 支持板载 eSIM 卡，更可靠；
3. 支持节目边框、区域边框，支持自定义边框；
4. 支持多种文本特效，满足大部分应用场景；
5. 支持字体空心、描边等设计；
6. 支持最多 20 个内容区域，自由排版；

7. 支持外接温度、湿度、亮度等外接传感器。

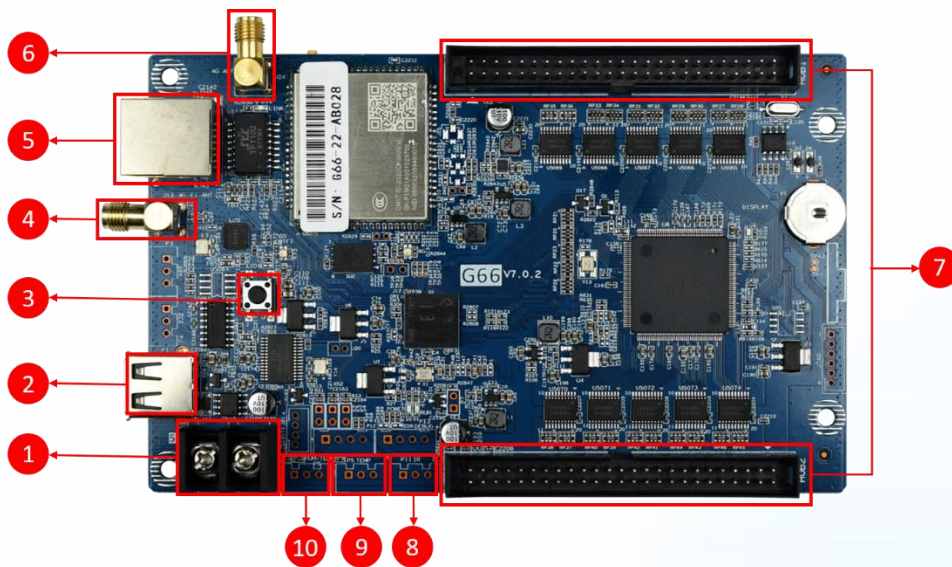
## 四、功能列表

功能	参数
控制范围	单色：2048*512，最宽：8192，最高：512 双色1024*512，七彩：1344*256
FLASH 容量	4M Byte
通讯方式	U盘、4G
节目数量	1000
区域数量	20个，独立分区，独立特效，独立边框
显示内容	文本、动画字、3D 字、图文（图片、SWF）、Excel、时间、温度（温湿度）、计时、计数、农历
显示方式	顺序显示、按键切换、遥控控制
时钟功能	1、支持万年历、模拟时钟、农历 2、正计时、倒计时显示 3、显示字体、字号、颜色、位置等可以任意设定 4、支持多时区显示
扩展设备	温度、湿度、遥控、光敏等传感器
自动开关屏	支持定时开关屏
亮度调节	支持三种亮度调节模式：手动调节、自动调节、按时间段调节
工作功率	3 瓦特

## 五、产品尺寸



## 六、接口说明



- ① 电源座子： 5V DC 供电接线柱；
- ② USB 接口：插入 U 盘，更新参数与节目；
- ③ 测试按键：测试显示屏模组；



- ④ Wi-Fi 天线接口：连接外置 Wi-Fi 天线；
- ⑤ 网口：连接网线，通过电脑直连或局域网更新节目；
- ⑥ 4G 天线接口：连接外置 4G 天线；
- ⑦ 通用 HUB 接口：安装 HUB 转接板，连接 LED 显示屏模组；
- ⑧ P11 接口：连接红外遥控探头；
- ⑨ P5 接口：连接温度传感器，在 LED 屏上显示；
- ⑩ P6：连接温/湿度传感器，在 LED 显示屏上显示；

## 七、技术参数

	最小值	典型值	最大值
额定电压 (V)	4.2	5.0	5.5
存储温度 (°C)	-40	25	105
工作环境温度 (°C)	-40	25	80
工作环境湿度 (%)	0.0	30	95
产品净重 (kg)			
产品认证	CE、FCC、RoHS		

### 注意事项

- 为保证控制卡在正常运行中的时间存储，请确保控制卡上的电池正常未松落；
- 为确保系统的长期稳定运行，请尽量使用标准的 5V 直流电源电压供电。
- 规格书的图片可能与实物存在微小差异，实际以实物为准，如有疑问可联系业务员或技术支持。