



产品规格书

全彩控制卡

HD-D36

V0.1 20210603

一、概述

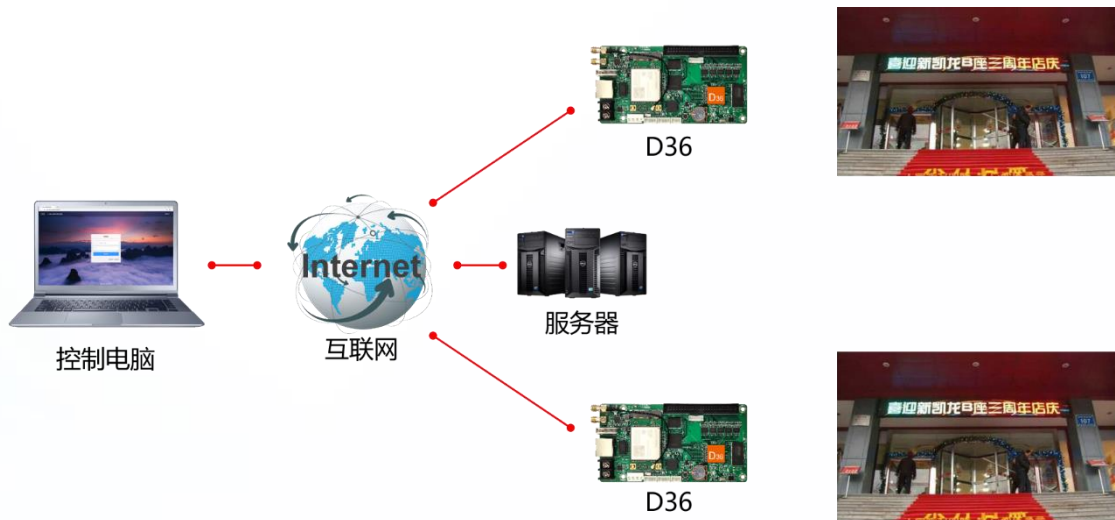
HD-D36 异步全彩控制系统是一款针对门头屏、车载屏和全彩小屏而推出的 LED 显示屏控制系统，标配 Wi-Fi 模块，支持手机 APP 控制、互联网远程集群控制。

配套电脑控制软件 HDPlayer、手机控制软件屏掌控和互联网云管理平台。

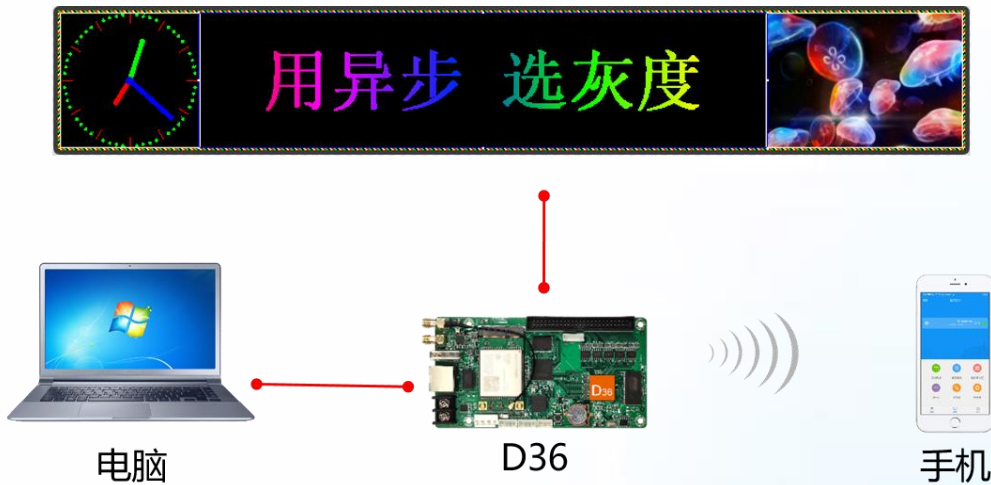
HD-D36 板载 4GB 存储空间，可用于存储节目文件，脱机播放。

二、应用方式

1.互联网集群管理示意图如下



2.控制卡可以通过网线直连或者通过 Wi-Fi 连接更新节目，示意图如下



另：HD-D36 还可以通过 U 盘更新节目。

三、产品特性

1. 标配Wi-Fi模块，手机APP无线控制；
2. 支持256~65536级灰度；
3. 支持视频、图片、动画字、时钟、霓虹背景的特效；
4. 支持艺术字、动画背景、霓虹灯效果；
5. 支持U盘无限扩容节目，插上即播；
6. 无需IP设置，自动识别；
7. 支持互联网、4G远程管理、Wi-Fi无线连接；
8. 支持720P视频硬解码，60Hz帧频输出。

四、系统功能列表

功能	参数
支持模组	所有全彩模组静态至 1/64 扫描方式
控制范围	6.5 万点（1024*64，最长 1024，最高 128）
灰度等级	256~65536 级
视频格式	60Hz 帧频输出，支持 720P 视频硬件解码，直接发送，无需转码等待； 支持 AVI、WMV、RMVB、MP4、3GP、ASF、MPG、FLV、F4V、MKV、MOV、DAT、VOB、TRP、TS、WEBM 等所有常见格式
动画格式	支持 SWF、FLV 、GIF
图片格式	支持 BMP、JPG、JPEG、PNG 等
文 本	支持文字编辑、图片插入
时 钟	支持模拟时钟、数字时钟和多种表盘时钟功能
其他功能	霓虹、动画字功能；正负计时、温湿度和亮度自适应调节功能等
存贮容量	板载 4GB 存储空间，支持存储 4 小时以上节目； 同时支持 U 盘直接播放节目，无限扩容
通讯类型	U 盘；Wi-Fi；通过网口连接局域网、互联网，或者通过 4G 接入互联网
接 口	5V 电源 x1，10/100M RJ45 x1，USB 2.0 x1，50PIN HUBx1

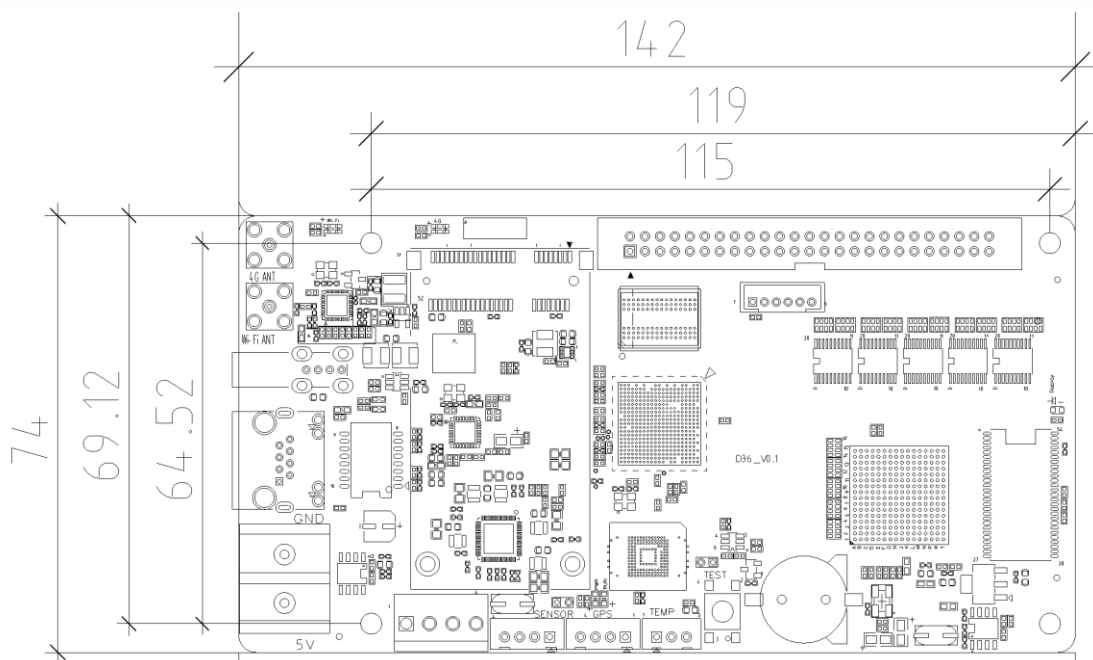
工作功率 5 瓦特

五、接口定义

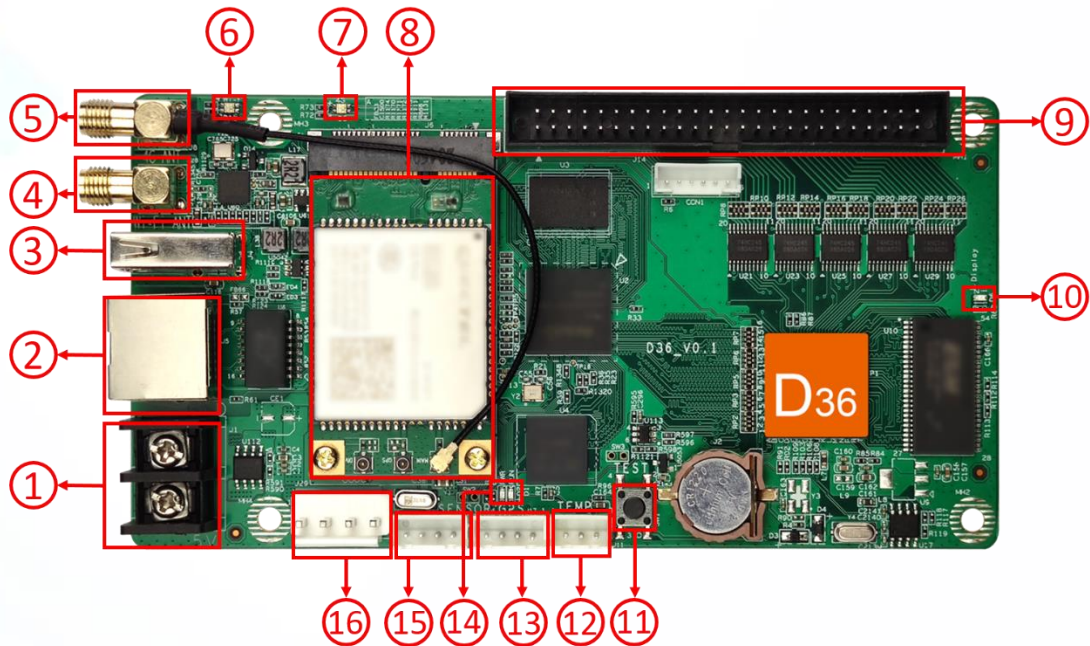
1 组 50PIN 通用 HUB 接口，接口定义如下：

VCC	2	1	GND
VCC	4	3	GND
NC	6	5	GND
BD7	8	7	NC
RD7	10	9	GD7
BD6	12	11	NC
RD6	14	13	GD6
BD5	16	15	NC
RD5	18	17	GD5
BD4	20	19	NC
RD4	22	21	GD4
BD3	24	23	NC
RD3	26	25	GD3
BD2	28	27	NC
RD2	30	29	GD2
BD1	32	31	NC
RD1	34	33	GD1
BD0	36	35	NC
RD0	38	37	GD0
LC	40	39	LD
LA	42	41	LB
CKA	44	43	STB
GND	46	45	OE
GND	48	47	VCC
GND	50	49	VCC

六、尺寸图



七、接口说明



1. 电源端子：连接5V电源；
2. RJ45网口：与电脑网口、路由器或交换机相连，正常工作状态是橙色灯常亮，绿色灯闪烁；
3. USB接口：用于更新节目或扩展容量；
4. Wi-Fi天线接口：连接Wi-Fi天线，增强信号；
5. 4G天线接口：连接4G天线，增强信号；
6. Wi-Fi指示灯：显示Wi-Fi的工作状态；
7. 4G指示灯：显示4G网络状态；
8. 4G模块：用于提供控制卡上网（非标配）；
9. HUB接口：通用HUB接口，用于安装HUB转接板；
10. 显示指示灯：控制卡正常播放，指示灯闪烁；
11. 测试按键：显示屏色彩均衡度测试等功能，可自定义按键功能；
12. 温度传感器接口：连接温度传感器，实时显示在屏幕上；

13. GPS接口：连接GPS模块，用于校时或定位；
14. 指示灯：PWR为电源指示灯，供电正常指示灯常亮；RUN为 指示灯，正常工作指示灯闪烁；
15. 传感器接口：连接外部传感器配件，如环境监测、多功能传感器等；
16. 电源接口：防呆5V直流电源接口，与1功能一样。

八、基本参数

	最小值	典型值	最大值
额定电压 (V)	4.2	5.0	5.5
存储温度 (°C)	-40	25	105
工作环境温度 (°C)	-40	25	80
工作环境湿度 (%)	0.0	30	95
产品净重 (kg)	0.076		
产品认证	CE、FCC、RoHS		

注意事项

- 1) 为保证控制卡在正常运行中的时间存储，请确保控制卡上的电池正常未松落；
- 2) 为确保系统的长期稳定运行，请尽量使用标准的 5V 直流电源电压供电；
- 3) 规格书图片与实物可能存在微小差异，如有疑问请与销售确认或拨打 4008075545 热线，601 转人工咨询。